

# WTR-562 雾区车辆检测雷达用户手册



巍泰技术  
MWAVE TECHNOLOGIES

## 前言

感谢您购买本公司雷达产品，本用户手册是在您使用本公司雷达产品时作为参考使用的，使用前请认真阅读并妥善保存本用户手册。

## 修订记录

修订时间	修订版本	修订人	修订描述
2021/6/13	V0.1	陈	
2021/9/26	V0.1	陈	
2022/4/27	V1.0	陈	

## 声明

未经本公司书面许可，任何单位和个人不得擅自摘抄、复制本手册内容的部分或全部，并不得以任何形式传播。

由于产品版本升级或其他原因，本手册内容会不定期进行更新。

本手册仅作为使用指导，本手册中的所有陈述、信息和建议不构成任何明示或暗示的担保。

巍泰技术对使用本手册或使用本公司产品导致的任何特殊、附带、偶然或间接的损害不承担责任，包括但不限于商业利润损失、数据或文档丢失产生的损失，因遭受网络攻击、黑客攻击、病毒感染等造成的产品工作异常、信息泄露。

## 安全须知

在操作前，请务必认真阅读和执行产品手册规定的安全规范。

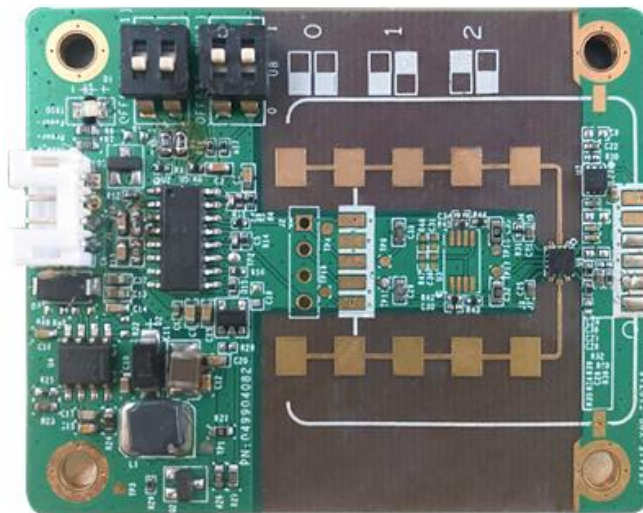
- 截取的界面图仅当说明示例，各版本界面存在差异，请以实际界面为准。
- 本公司保留在没有任何通知或者提示的情况下对本手册的内容进行修改的权利，但并不确保手册内容完全没有错误。
- 由于物理环境等不确定因素，部分数据的实际值可能与手册中提供的参考值存在偏差，如有任何疑问或争议，请以本公司最终解释为准。
- 您使用产品过程中，请遵守本手册操作说明。对于未按说明而引起的问题，我司恕不负责，感谢您的配合。

## 目录

1 产品说明 .....	1
1.1 接口 .....	1
1.1.1 接口定义 .....	1
1.1.2 接口功能 .....	1
1.2 技术参数 .....	2
1.3 产品尺寸 .....	2
1.3.1 带外壳产品尺寸 .....	2
1.3.2 无外壳产品尺寸 .....	3
1.4 安装说明 .....	3
1.4.1 安装及覆盖 .....	3
1.5 雷达调试 .....	4
1.6 一般异常处理办法 .....	5
1.7 维护须知 .....	5
2 保修条款 .....	6

## 1 产品说明

WTR-562 是一种用于机动车行车探测的微波雷达,可对动态目标进行快速的捕捉、触发,适合于雾霾、夜间、雨天等能见度低环境下目标的识别和检测。其探测目标准确,安装施工方便,无需破坏道路,可广泛应用于高速公路、等级公路、城际公路、城市干线公路、城乡低等级公路等各类道路提醒。雷达安装在马路侧面,检测断面垂直于道路断面,工作时发射探测波束,覆盖一定的区域,检测区域内车辆的存在。



### 1.1 接口

#### 1.1.1 接口定义

WTR-562		WTR-562-C	
黄	低电平触发输出（灌电流小于等于 10mA）	棕	低电平触发输出（灌电流小于等于 10mA）
黑	GND	黑	GND
红	(4.5~5.5) 或 (4.8~16) v	橙	(4.5~5.5) 或 (4.8~16) v
白	使能脚（默认无连接）	蓝	使能脚（默认无连接）

△ 电缆接口请勿错误连接,以免损坏设备。

△ 直流电源有极性要求,不能反接。

#### 1.1.2 接口功能

颜色	功能
黄/棕	移动监测脚,无目标时漏级开关(高阻),有目标时低电平输出(灌电流 $\leq 10\text{mA}$ )
黑	电源地
红/橙	电源正(4.5~5.5) 或 (4.8~16) VDC
白/蓝	使能脚(默认无连接),高电平输入关闭雷达(灌电流 $\leq 10\text{mA}$ )

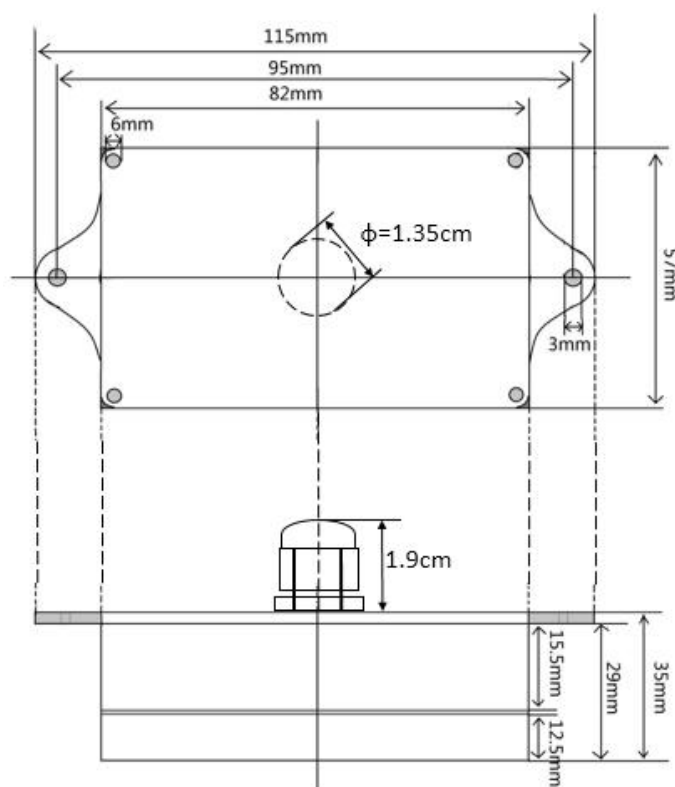
## 1.2 技术参数

中心频率	24.15 GHz	工作电源	(4.5~5.5) 或 (4.8~16) VDC
天线波束宽度	90° × 37°	工作功率	0.3W
检测目标	动态目标	输出接口	高阻/低电平 (灌电流 ≤ 10mA)
覆盖距离	10m/15m/20m 可调	工作温度范围	-40℃~80℃
目标输出时间	1S/3S/5S 可调	工作湿度范围	相对湿度 5%~95%
产品尺寸 (模块)	60x 48x6.5 mm	产品尺寸 (外壳)	115x 57x 36.9mm

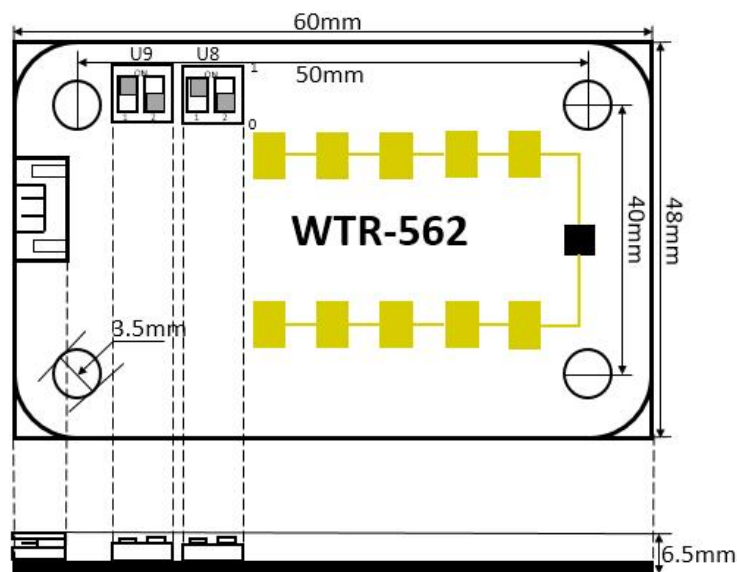
△ 本公司产品如有变更，恕不另行通知。

## 1.3 产品尺寸

### 1.3.1 带外壳产品尺寸



### 1.3.2 无外壳产品尺寸

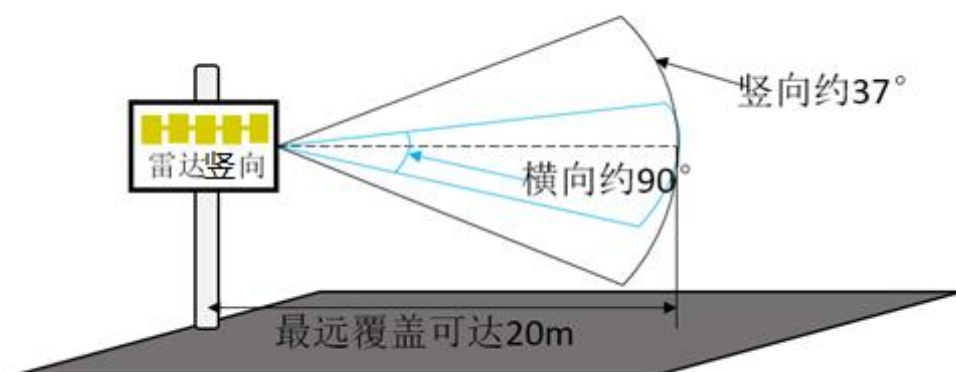


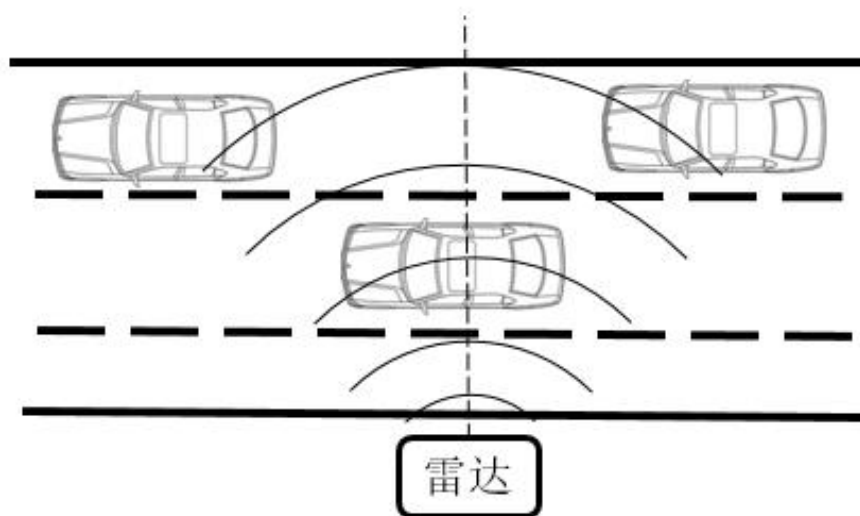
△雷达装在箱体内部时，雷达前方挡板的厚度，材质，与雷达的距离都对雷达探测距离有一定影响。推荐值：厚度 4mm，距离 6~8mm，材质 PVC、ABS、亚克力等，不能带有金属或碳颗粒，不能是反光材质。

## 1.4 安装说明

雷达安装的正确与否和今后的调试以及抓拍的效果有着密不可分的关系，正确的安装方式至关重要。

### 1.4.1 安装及覆盖





如上图所示，雷达检测距离可达 20 米，横向安装时波束角度横向×竖向约为 90°×37°。建议安装在路侧，正对路面，当有车经过时即可触发雷达输出低电平信号。

## 1.5 雷达调试

通过本公司主页 [www.mwave-tech.com](http://www.mwave-tech.com) 可下载所需的软件，通讯协议，用户手册等。

请对照产品标签或手册中接口定义正确连接雷达。本雷达无软件设置，仅灵敏度（探测距离）及输出延时可用拨码开关调节。

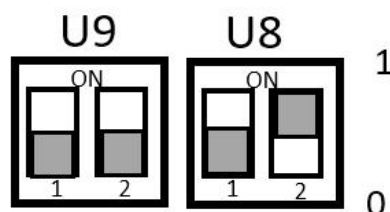
拨码开关分为 U8、U9 两个：

U8 调节灵敏度：高（00）、中（01）、低（10）分别对应高灵敏度（20 米）、中灵敏度（15 米）、低灵敏度（10 米）。

U9 调节触发信号延时：高（00）、中（01）、低（10）分别对应 5S、3S、1S。

调试位置	拨码位置	状态（灵敏度和触发信号）
U8/U9	00	高灵敏度/高延时输出
U8/U9	01	中灵敏度/中延时输出
U8/U9	10	低灵敏度/低延时输出

例：



图中拨码开关 U8=10，U9=00。则现在雷达状态为低灵敏度/高延时输出。

△U8、U9 各自独立调节，不存在相互关系。

## 1.6 一般异常处理办法

现象及可能原因	解决办法
有车辆通过时不触发	1.检查雷达电源是否连接 2.检查接线是否正确 3.雷达未正对被测区域，调整雷达角度
对面路段车辆通过误触发	调整雷达灵敏度，提高抗干扰性

## 1.7 维护须知

1.机器拆卸（非技术人员不要拆卸）

将电源断掉。

室外工作产品不要在雷雨天作业。

2.部件替换

用户不要自行修理及部件替换，只有授权的专业人员才可修理和替换。

3.防水防潮

当机器打开时，不要在潮湿的环境下开机关机。



## 2 保修条款

- 1.产品在正常使用的情况下出现质量问题，自购买产品之日起凭保修卡，一个月内可免费更换本公司同一型号的产品，一年之内可享受免费保修服务。
- 2.购买时间以经销商开出的发票或收据为准。
- 3.以下情况不在免费保修范围之内：
  - (1)一切人为因素损坏，包括非正常工作环境下使用、不按照说明书使用、错误安装等引起产品的损坏等；
  - (2)客户自行拆解、改装或未经本公司授权的单位维修；
  - (3)购买后因运输不良造成的损坏；
  - (4)无保修卡或超过保修期；
  - (5)机身编号被涂改或与实际产品保修卡编号不符；
  - (6)因其他不可抗力造成产品的损坏。
- 4.超过保修期限的产品需收取零配件费用及维修费用。
- 5.请妥善保管保修卡、零配件、说明书和包装，以备维修时使用。
- 6.保修卡需经保修单位盖章后方有效。